

## FAMILIA 06



### CARPETA DE LOMO FIJO

#### Imagen Profesional en Presentaciones Formales

Práctica carpeta de proyectos compacta, forrada con geltex grofado tela, un acabado de calidad, que contribuye a una presentación profesional, de cualquier tipo de documentación. 4 diferentes sistemas de cierre y lomos disponibles entre 2 y 9 cm.

### CARACTERÍSTICAS TÉCNICAS

**FABRICACIÓN ESTÁNDAR:** Cartón compacto reciclado de calibre 1,5mm, exterior forrado en geltex gofrado tela, interior con guarda litografiada de aguas. 4 diferentes sistemas de cierre, broche-broche, broche-remache, gancho-remache y goma cruzada.

**MEDIDAS:** 33x25 cm.

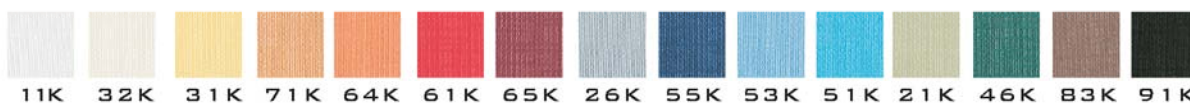
**FABRICACIÓN ESPECIAL:** Cualquier variación en cuanto a medidas, acabado o color. Consultar.

**ACABADO:** Geltex ( gofrado K).

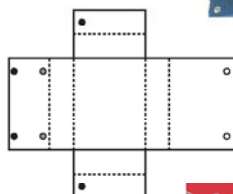
**PRESENTACIÓN:** Montada o desmontada (según referencia)

**PEDIDO MÍNIMO:** 1 embalaje por referencia y color.

### CARTA DE COLOR • CALIDAD



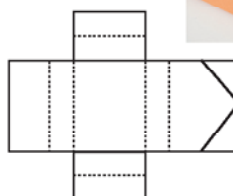
Ref.	Broche-Broche	Uds./embalaje
060BB2	Lomo 2cm. Desmontada	20
060BB3	Lomo 3cm. Desmontada	20
060BB5	Lomo 5cm. Desmontada	20
060BB7	Lomo 7cm. Desmontada	20
060BB9	Lomo 9cm. Desmontada	20



Ref.	Broche-Remache	Uds./embalaje
060BR2	Lomo 2cm. Montada	28
060BR3	Lomo 3cm. Montada	20
060BR5	Lomo 5cm. Montada	14
060BR7	Lomo 7cm. Montada	10
060BR9	Lomo 9cm. Montada	8



Ref.	Gancho-Remache	Uds./embalaje
060GR2	Lomo 2cm. Montada	28
060GR3	Lomo 3cm. Montada	20
060GR5	Lomo 5cm. Montada	14
060GR7	Lomo 7cm. Montada	10
060GR9	Lomo 9cm. Montada	8



Ref.	Goma Cruzada	Uds./embalaje
0600G2	Lomo 2cm. Montada	28
0600G3	Lomo 3cm. Montada	20
0600G5	Lomo 5cm. Montada	14
0600G7	Lomo 7cm. Montada	10
0600G9	Lomo 9cm. Montada	8